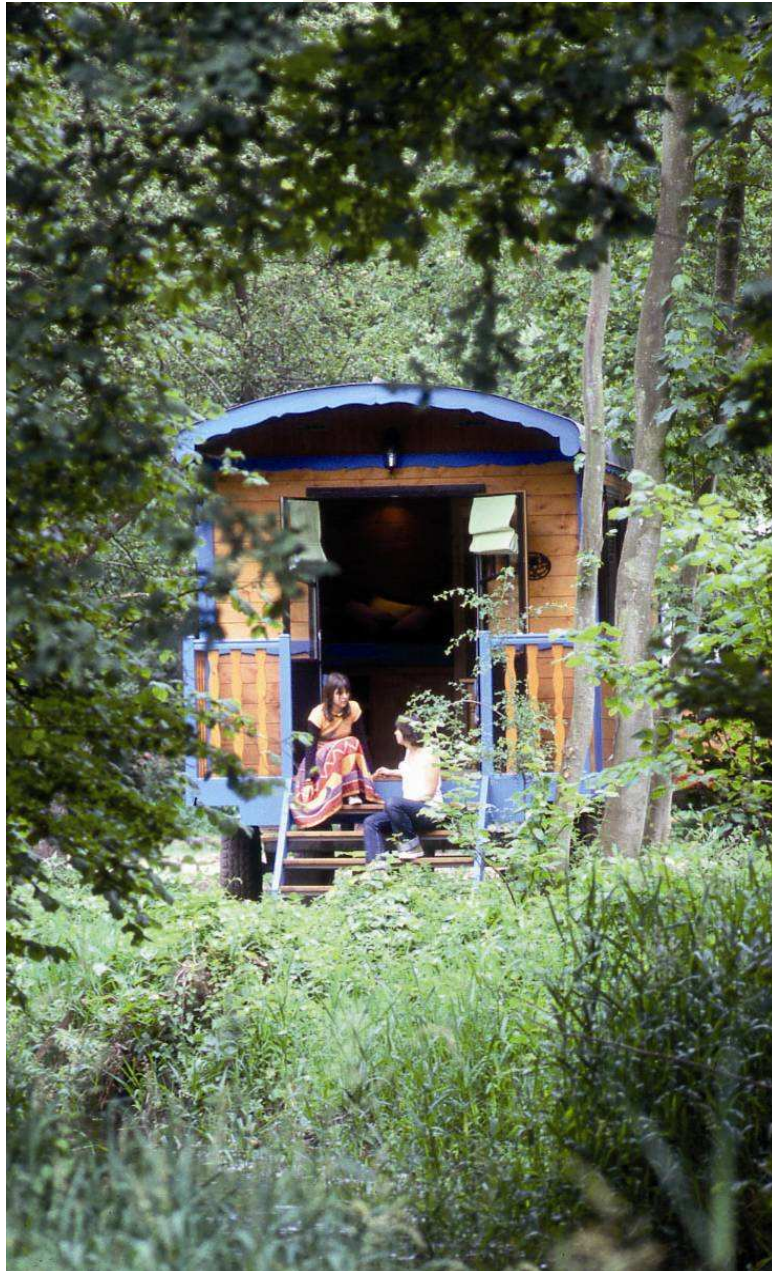


Week end bohème en roulotte de campagne, à Besmé

... à la Ferme des Logis, chez Marinelle Rubio



Q uoi de plus agréable qu'une roulotte à la ferme, nichée dans la verdure pour un week-end farniente ?

Marinelle et Marc Rubio, agriculteurs à la "Ferme des Logis" à Besmé, vous proposent un séjour aussi original que champêtre dans leurs roulottes tout en bois, le temps pour vous d'apprécier le calme de la campagne.

Toutes deux sont équipées d'un grand lit en alcôve pour les parents et deux petits lits pour nicher les enfants. Elles disposent également d'un coin cuisine avec toute la vaisselle nécessaire, d'une salle de bains. En face des roulottes, un étang incite à des parties de pêche ou plus simplement à des soirées de détente au bord de l'eau. Des moutons, des poneys, lapins, poules et chèvres en enclos se donnent en spectacle à proximité !

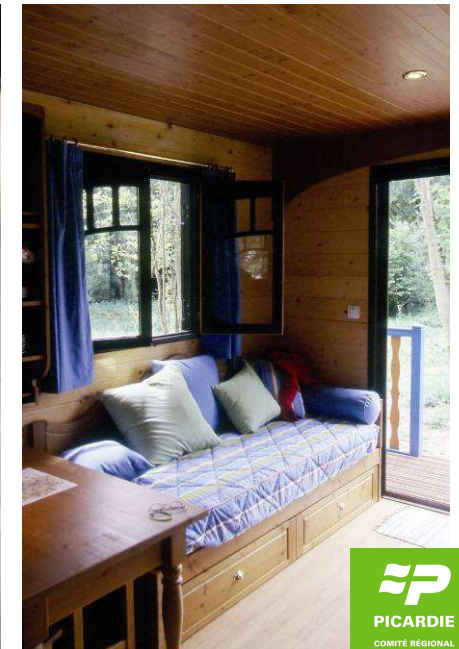
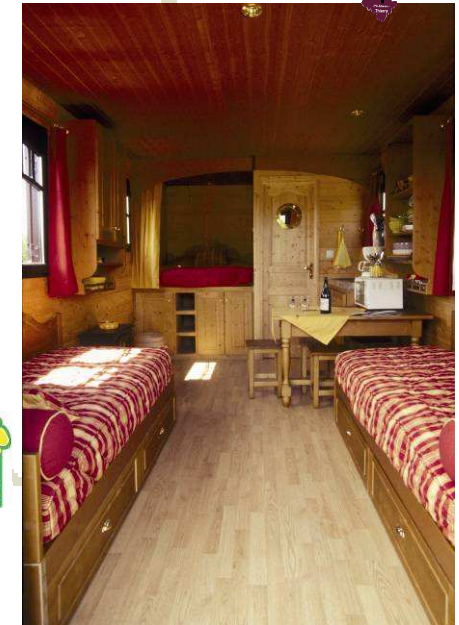
« La ferme est au centre de la Picardie. C'est un endroit idéal pour ceux qui veulent visiter la région, les cathédrales, les châteaux, pour marcher aussi. Et nous conseillons toujours nos hôtes parce que, chez nous, chaque balade est l'occasion de découvrir une chapelle, un moulin, un lavoir... un patrimoine plein de charme et complètement insoupçonné. Mais il y en a beaucoup qui viennent aussi ici se détendre, profiter du silence, de l'espace, de la campagne et de la forêt. Il y a aussi le labyrinthe de maïs, sur quatre hectares.

Le contact avec les enfants est merveilleux, ils sont en découverte permanente. On leur fait visiter la ferme, ils donnent à manger aux vaches... Ensuite, il y a le goûter. C'est une grande satisfaction pour eux de vivre le quotidien du fermier. Je crois que c'est aussi une passion pour nous de recevoir les autres, d'échanger, de communiquer de la chaleur humaine. Nous apprenons autant que nos visiteurs ! »

La Ferme des Logis
1, rue du Moulin
02300 Besmé (carte : A)
Tél : 03 23 39 69 90
www.fermedeslogis.fr



Environ 180€ le week-end en roulotte (disponible également à la nuitée ou à la semaine)



A voir, à faire à proximité...

Vous avez une après-midi devant vous...

- **Coucy le Château** : cette ancienne ville forte surplombe les vallées de l'Ailette et de l'Oise. Bâti sur un promontoire, le château grandiose fut un chef d'œuvre d'architecture défensive (carte : B)

- Les **Jardins de Pontarcher** : pour aller récolter soi-même ses fruits et légumes. A Ambleny (carte : C)

- Le **Parc du Château de Vic sur Aisne** (carte : D)

- A Blérancourt : les **Jardins du Nouveau Monde**, aux essences surprenantes... et le **Musée National de la Coopération Franco-Américaine** (carte : E)

Vous avez une journée devant vous...

- Le **Jardin du Moulin de Quincampoix**, à Ciry Salsogne (carte : F)

- Les **Ateliers de l'Abeille**, à Chavignon (carte : G). Avis aux gourmands !

- **Compiègne** (carte : H), son centre-ville animé, ses rues commerçantes, ses ruelles anciennes, son haras national

- La **Cathédrale de Noyon** (carte : I)

- **Louer un vélo** chez Picardie Forêt Verte et **pédaler en Forêt de Compiègne**, à la découverte des villages de charme de Saint Jean aux Bois et Vieux Moulin

Vous avez un week-end devant vous...

- **Laon** : sa cathédrale, ses « grimpettes », les ruelles de charme de sa cité médiévale... (carte : J)

- Régis Roelandt a deux passions : les chevaux et les balades en pleine nature. Aux **Ecuries de la Taulette**, il vous propose des balades (pour tous les niveaux) pour découvrir la campagne picarde « autrement ». A Lassigny (carte : K)



A goûter à proximité...

Venez goûter au plus gros haricot de France : le **Haricot de Soissons**. Deux rendez-vous à ne pas manquer :

- à la ferme de Camille Hoche, à Vaudesson (carte : L) : cette productrice de Haricot de Soissons vous en fera découvrir l'histoire et les secrets
- dans la boutique de produits du terroir de Catherine Leriche, au pied de la Cathédrale de Soissons (carte : M)

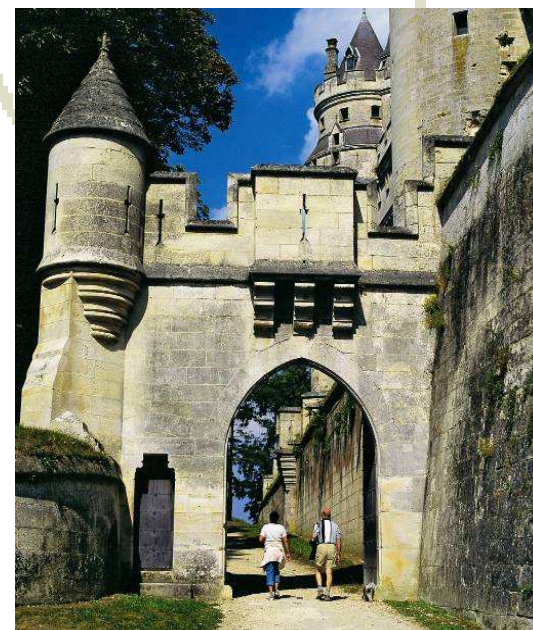


Le Château de Pierrefonds, en Forêt de Compiègne

Protégée par les rois et les princes, qui de tout temps, y trouvèrent un gibier abondant, la Forêt de Compiègne est traversée par des routes et des allées forestières qui facilitaient jadis la chasse à cour... et aujourd'hui les balades à pied et à vélo !

Plusieurs villages et hameaux sont enclavés dans cette forêt immense : Vieux-Moulin, Saint-Jean-aux-Bois ou encore Pierrefonds... Quelle n'est pas la surprise du visiteur qui entre dans ce petit bourg sympathique de découvrir une forteresse tout droit sortie des contes de Perrault ! Bâti sur un promontoire rocheux, le Château de Pierrefonds se dessine sur les hauteurs du village, émergeant de la brume et évoquant l'histoire des chevaliers et des princesses... Le château propose des visites libres ou commentées d'une heure. Vous pouvez ainsi choisir la visite la mieux adaptée à votre famille, selon vos envies et l'âge de vos enfants. Vous pourrez découvrir les appartements impériaux et imaginer un instant que vous êtes transportés quelques siècles en arrière.

Château de Pierrefonds
60350 Pierrefonds (carte : N)
Tél : 03 44 42 72 72
www.monum.fr



Se restaurer à proximité...

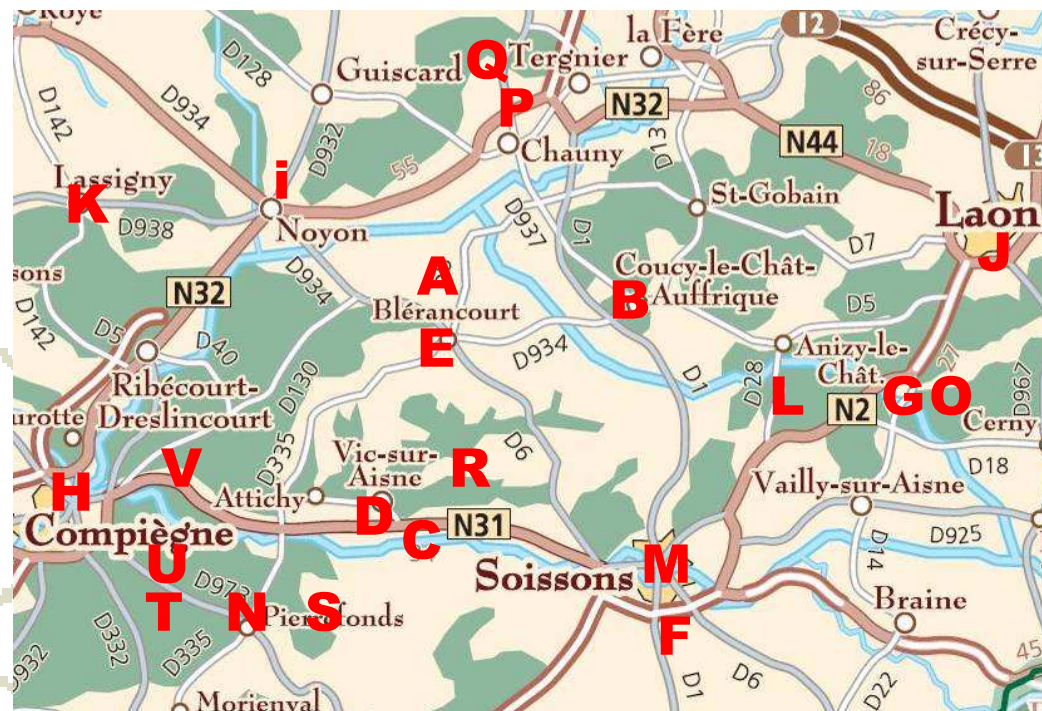


- A l'hôtel-restaurant « **Le Bellevue** », Logis de France* et Table Régionale de Picardie*, à Coucy le Château. Savine Lefèvre, restauratrice, vous propose « des saveurs régionales dans un cadre chaleureux, en toute simplicité. Que ce soit pour la ficelle picarde, ou pour un plat plus élaboré comme « la noix de Saint-Jacques au Champagne » en passant par le « flan d'anguilles et haricots de Soissons » servi avec une crème de salicornes, nous nous fournissons en priorité chez les producteurs de la région. »

- « **L'Hostellerie Le Griffon** », Logis de France*, à Blérancourt
- « **L'Auberge du Lac** », à Monampteuil (carte : O)
- « **La Bannière de France** », à Laon
- « **La Toque Blanche** », à Chauny (carte : P)
- « **La Petite Auberge** », Logis de France*, à Viry Noureuil (carte : Q)
- « **L'Auberge du Bord de l'Eau** », Logis de France*, à Fontenoy (carte : R)
- « **Le Relais Brunehaut** », Logis de France*, à Chelles (carte : S)
- « **A la Bonne Idée** », auberge nichée dans le village de charme de Saint Jean-aux-Bois (carte : T)
- « **L'Auberge du Daguet** », à Vieux Moulin (carte : U)
- « **L'Auberge du Pont de Rethondes** », à Rethondes (carte : V)

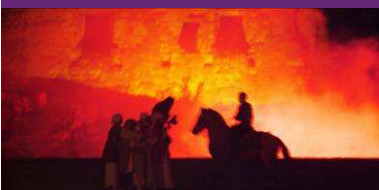


* Le label Logis de France vous assure une qualité d'accueil, d'authenticité et de découverte des terroirs à travers une carte qui met en valeur les produits locaux.
Les Tables Régionales de Picardie regroupent des restaurateurs qui travaillent des produits locaux et proposent des recettes de Picardie.
Tous les hébergements, restaurants et sites à visiter sur www.picardietourisme.com/



A – Besmé	G – Chavignon	L – Vaudesson	R – Fontenoy
B – Coucy le Château	H – Compiègne	M – Soissons	S – Chelles
C – Pontarcher	I – Noyon	N – Pierrefonds	T – St Jean aux Bois
D – Vic sur Aisne	J – Laon	O – Monampteuil	U – Vieux Moulin
E – Blérancourt	K - Lassigny	P – Chauny	V – Rethondes
F – Ciry Salsogne		Q - Viry Noureuil	

Coucy à la Merveille



Chaque année, en juillet et août, le château de Coucy est le théâtre d'un spectacle médiéval qui réunit plus de 300 acteurs bénévoles en costumes d'époque, pour faire revivre la grande épopée d'Enguerrand II. Une belle aventure humaine, ponctuée d'effets pyrotechniques, entre théâtre et son et lumière. A voir absolument...

www.coucyalamerveille.com

INFOS PRATIQUES

La Ferme des Logis

1, rue du Moulin
02300 Besmé
Tél : 03 23 39 69 90
www.fermedeslogis.fr

Le Capitulaire de Charlemagne

Porte de Soissons
02380 Coucy le Château
Tél : 03 23 52 22 22

Les Jardins de Pontarcher

02290 Ambliery
Tél : 03 23 74 30 32

Parc du Château de Vic/Aisne

2, rue de Pomponne
02290 Vic sur Aisne
Tél : 03 23 55 04 60
www.chateau-de-vic.com

Office de Tourisme Coucy le Château

Tél. 03 23 52 44 55
www.coucy.com

Les Jardins du Nouveau Monde

et le Musée National de la
Coopération franco-américaine
02300 Blérancourt
Tél : 03 23 39 60 16
www.museefrancoamericain.fr

Le Moulin de Quincampoix

02220 Ciry Salsogne
Tél : 03 23 55 90 20
www.mytho-fleurs.com

Les Ateliers de l'Abeille

Route Départementale 23
02000 Chavignon
Tél : 03 23 21 61 62

Office de Tourisme de Compiègne

Tél. 03 44 40 01 00
www.compiègne-tourisme.fr

Office de Tourisme de Noyon

Tél. 03 44 44 21 88
www.noyon-tourisme.com

Ecuries de la Taulette

60310 Lassigny
Tél : 03 44 43 63 76
www.lataulette.fr

Picardie Forêt Verte

60200 Compiègne
Tél : 03 44 97 16 49
06 07 54 99 26

Ferme de Vauxrains

Coopérative du Haricot de Soissons
02320 Vaudesson
Tél : 03 23 53 96 65

L'Angélus - Chez Catherine Leriche

21, rue des Déportés
02200 Soissons
Tél : 03 23 59 79 00

Hébergement / restauration :

Le Bellevue

2, porte de Laon – Ville Haute
02380 Coucy le Château
Tél : 03 23 52 69 79
www.hotel-bellevue-coucy.com

Hostellerie Le Griffon

22, place du Gal Leclerc
02300 Blérancourt
Tél : 03 23 39 23 39

L'Auberge du Lac

1, rue du Moulinet
02000 Monampteuil
Tél : 03 23 21 63 87

La Bannière de France

11, rue Franklin-Roosevelt
02000 Laon - Ville Haute
Tél : 03 23 23 21 44
www.hoteldelabannieredefrance.com

La Toque Blanche

24, avenue Victor Hugo
02300 Chauny
Tél : 03 23 39 98 98
www.toque-blanche.fr

La Petite Auberge

17, rue Gaston Trioux
02300 Viry Noureuil
Tél : 03 23 52 06 62

L'Auberge du Bord de l'Eau

1, rue du Bout du Port
02290 Fontenoy
Tél : 03 23 74 25 76

Le Relais Brunehaut

3, rue de l'Eglise
60350 Chelles
Tél : 03 44 42 85 05

A la Bonne Idée

3 rue des Meuniers
60350 Saint Jean aux Bois
Tél : 03 44 42 84 09
www.a-la-bonne-idee.fr

L'Auberge du Daguet

Face à l'église
60350 Vieux Moulin
Tél : 03 44 85 60 72
<http://auberge.du.daguet.free.fr/>

L'Auberge du Pont de Rethondes

21 rue du Mal Foch
60153 Rethondes
Tél : 03 44 85 60 24