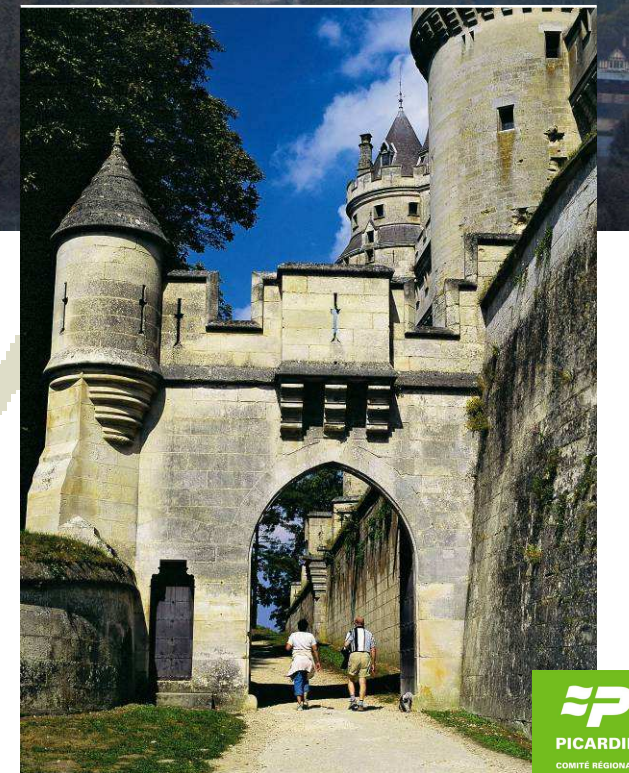


# Le Château de Pierrefonds, au cœur de la Forêt de Compiègne

...comme tout droit sorti d'un conte de Perrault



**S**aviez-vous que c'est en Picardie que l'on trouve le plus grand ensemble forestier d'Europe ?

Protégée par les rois et les princes, qui de tout temps, y trouvèrent un gibier abondant, la Forêt de Compiègne est traversée par des routes et des allées forestières qui facilitent la chasse à cour... mais aussi les balades à pied et à vélo. Plusieurs villages et hameaux sont enclavés dans cette forêt immense (14 500 hectares) : Vieux-Moulin, Saint Jean aux Bois ou encore Pierrefonds...

Quelle n'est pas la surprise du visiteur qui entre dans ce petit bourg sympathique de découvrir une forteresse tout droit sortie des contes de Perrault !

Bâti sur un promontoire rocheux, le Château de Pierrefonds se dessine sur les hauteurs du village, émergeant de la brume et évoquant l'histoire des chevaliers et des princesses...

Le château propose des visites libres ou commentées d'une heure. Vous pouvez ainsi choisir la visite la mieux adaptée à votre famille, selon vos envies et l'âge de vos enfants. Vous pourrez découvrir les appartements impériaux et imaginer un instant que vous êtes transportés quelques siècles en arrière.

En sortant, une fois passé le pont-levis, vous pourrez vous balader librement dans le parc et le bois qui entourent le château, aller flâner dans la village au gré des rues pavées bordées de maisons typiques ou aller faire une balade sur le lac au pied du château.

Le Château de Pierrefonds  
60350 Pierrefonds (carte : A)  
Tél : 03 44 42 72 72  
[www.monum.fr](http://www.monum.fr)

# A voir, à faire à proximité...

## Vous avez une après-midi devant vous...

- Louer un vélo chez Picardie Forêt Verte et pédaler en Forêt de Compiègne.

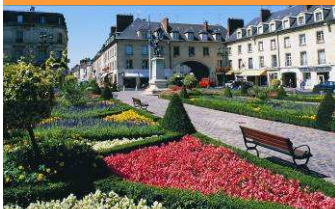


- Les villages de charme nichés en Forêt de Compiègne : Saint Jean aux Bois (carte : B), Vieux Moulin (carte : C)

- Le Château de Compiègne et son parc (carte : D)

- La Clairière de l'Armistice, au cœur de la Forêt de Compiègne

## Vous avez une journée devant vous...



- Compiègne, son centre-ville animé, ses rues commerçantes, ses ruelles anciennes, son haras national

- La Cathédrale de Noyon (carte : E)

- Une grande balade en Forêt de Compiègne avec Hugues de Grandmaison, « l'instituteur de la Forêt »

## Vous avez un week-end devant vous...

- Senlis, ville de charme (carte : F)

- Régis Roelandt a deux passions : les chevaux et les balades en pleine nature. Aux Ecuries de la Taulette, il vous propose des balades (pour tous les niveaux) pour découvrir la campagne picarde « autrement ». A Lassigny (carte : G)



## A goûter à proximité...



### La moutarde aromatisée de Philippe Guillomy...

A l'ail, à l'estragon, aux fruits rouges, au miel, au cidre, à la bière... les moutardes de Pierre et Philippe Guillomy sont 100% picardes dans les ingrédients comme dans le savoir-faire ! A Ribécourt (carte : H)

# Le miel de tilleul, par Murielle Duquesne

Exubérantes de verdure en été, teintées de roux à l'automne, écharpées de brume en hiver, la forêt de Compiègne et les forêts alentours ont la particularité de compter de très nombreux tilleuls. Pour le plus grand plaisir des abeilles de Murielle Duquesne-Charpentier, véritable bergère d'abeilles et productrice de miel à Thiescourt...

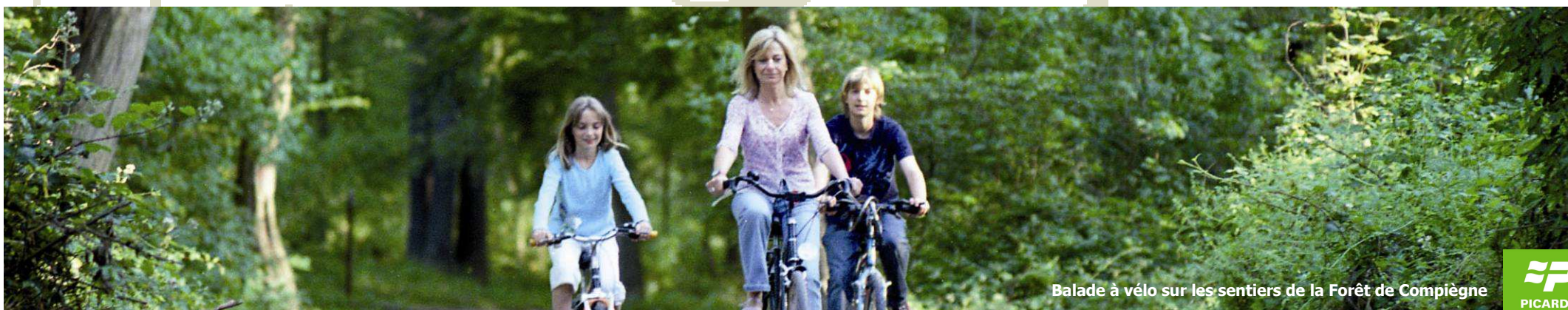
« Je crois que si l'on voulait identifier la Picardie par un miel, ce serait celui-là : le miel de tilleul. Clair, frais et mentholé, sa texture fine et légèrement granuleuse, que seule la Picardie est capable de produire en quantité et en qualité, le miel de Picardie est vraiment le produit emblématique qui nous distingue de toutes les autres régions françaises »



Murielle Duquesne-Charpentier

“ C'est LE miel de Picardie, celui qui nous permet de porter fièrement le nom de notre région vers les autres ”

La Miellerie de la Divette  
Chez Murielle Duquesne-Charpentier  
144, rue du Moulin  
60310 Thiescourt (carte : I)  
Tél : 03 44 43 73 01



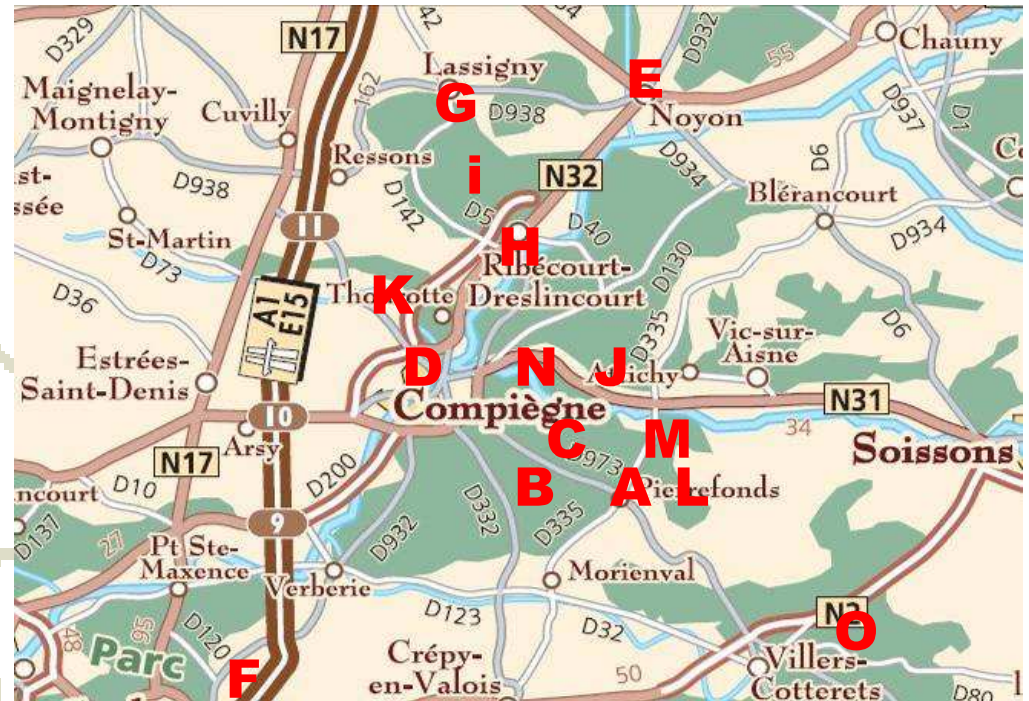
Balade à vélo sur les sentiers de la Forêt de Compiègne

# Dormir et se restaurer à proximité...



- Les **chambres d'hôtes de charme de David et Hanna Bourne**, à Pierrefonds. « *Nous avons aménagé trois chambres d'hôtes et nous aimons faire découvrir la magie de ce village à nos hôtes, car ici c'est presque un conte de fées. Le château du XVème siècle et son architecture hors du commun, plante un décor de rêve. Ici on peut se balader en forêt, pique-niquer à Vieux Moulin, faire de l'équitation, du vélo, du pédalo sur l'étang. C'est un endroit vrai, chargé d'histoire et authentique* »

- Les **chambres d'hôtes d'Estelle Abadie**, à Berneuil sur Aisne (carte : J)
- Les **chambres d'hôtes d'Elizabeth Dandoy**, à Pierrefonds
- Les **chambres d'hôtes de Micette Benattar**, à Longueil-Annel (carte : K)
- Les **chambres d'hôtes de Florence et Roland Gras**, à Chelles (carte : L)
- Les **chambres d'hôtes de Coralie Demory** (« Le Château de Hautefontaine »), à Hautefontaine (carte : M)
- « **L'Auberge du Mont Saint Pierre** », Table Régionale de Picardie\*, à Vieux Moulin
- « **A la Bonne Idée** », auberge nichée dans le village de charme de Saint Jean-aux-Bois
- « **L'Auberge du Daguet** », à Vieux Moulin
- « **L'Auberge du Pont de Rethondes** », à Rethondes (carte : N)
- « **L'Hôtel de l'Abbaye** », Logis de France\*, à Longpont (carte : O)

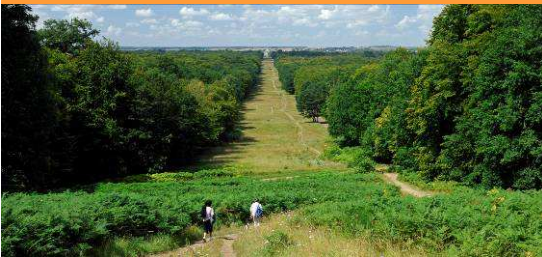


- |                                |                               |                           |
|--------------------------------|-------------------------------|---------------------------|
| <b>A</b> – Pierrefonds         | <b>F</b> - Senlis             | <b>K</b> – Longueil Annel |
| <b>B</b> – Saint Jean aux Bois | <b>G</b> – Lassigny           | <b>L</b> – Chelles        |
| <b>C</b> – Vieux Moulin        | <b>H</b> – Ribécourt          | <b>M</b> – Hautefontaine  |
| <b>D</b> – Compiègne           | <b>i</b> – Thiescourt         | <b>N</b> – Rethondes      |
| <b>E</b> – Noyon               | <b>J</b> – Berneuil sur Aisne | <b>O</b> – Longpont       |



\*Le label Logis de France vous assure une qualité d'accueil, d'authenticité et de découverte des terroirs à travers une carte qui met en valeur les produits locaux.  
Les Tables Régionales de Picardie regroupent des restaurateurs qui travaillent des produits locaux et proposent des recettes de Picardie.

## Le saviez-vous ?...



... Au coeur de la Forêt de Compiègne, l'allée des Beaux-Monts crée la surprise... En 1811, l'impératrice Marie-Louise découvre à son réveil une immense allée de plus de 4 km, percée pendant la nuit au sein des bois, en face de sa chambre, située au centre du Château de Compiègne. Napoléon, son impérial époux, avait secrètement ordonné cet aménagement pour offrir une perspective immense au parc du château, et évoquer à son épouse le château de Schönbrunn, demeure viennoise où elle avait vécu avant leur mariage.

## INFOS PRATIQUES

**Château de Pierrefonds**  
60350 Pierrefonds  
Tél : 03 44 42 72 72

**Picardie Forêt Verte**  
60200 Compiègne  
Tél : 03 44 97 16 49  
06 07 54 99 26

**Château de Compiègne**  
Place du Général de Gaulle  
60200 Compiègne  
Tél : 03 44 38 47 00  
[www.musee-chateau-compiegne.fr](http://www.musee-chateau-compiegne.fr)

**Clairière de l'Armistice**  
Route de Soissons  
60200 Compiègne  
Tél : 03 44 85 14 18

**Office de Tourisme de Compiègne**  
Place de l'Hôtel de Ville  
60200 Compiègne  
Tél. 03 44 40 01 00  
[www.compiegne-tourisme.fr](http://www.compiegne-tourisme.fr)

**Office de Tourisme de Noyon**  
Tél. 03 44 44 21 88  
[www.noyon-tourisme.com](http://www.noyon-tourisme.com)

**Hugues de Grandmaison**  
Société de Protection de la Forêt de Compiègne  
60700 Saint Crépin aux Bois  
Tél : 03 44 85 60 07

**Office de Tourisme de Senlis**  
Tél : 03 44 53 06 40  
[www.senlis-tourisme.fr](http://www.senlis-tourisme.fr)

**Ecuries de la Taulette**  
60310 Lassigny  
Tél : 03 44 43 63 76  
[www.lataulette.fr](http://www.lataulette.fr)

**Moutarde Champ's**  
60771 Ribécourt Cedex – BP 128  
Tél : 03 44 76 81 15

### Hébergement / restauration :

**Donjon House**  
David et Hanna Bourne  
10/12, rue Notre-Dame  
60350 Pierrefonds  
Tel : 03 44 42 37 59  
<http://donjonhouse.blogspot.com/>

**Estelle Abadie**  
Rochefort  
60350 Berneuil sur Aisne  
Tél : 03 44 85 81 78

**Elizabeth Dandoy**  
74, rue de l'Impératrice Eugénie  
60350 Pierrefonds  
Tél : 03 44 42 85 64  
[www.oisermitage.com](http://www.oisermitage.com)

**Micette Benattar**  
3, rue de la Mairie  
60150 Longueil Annel  
Tél : 03 44 76 16 28  
<http://giteannabelle.free.fr>

**Florence et Roland Gras**  
11, rue du Priez  
60350 Chelles  
Tél : 03 44 42 85 30  
[www.maison-de-martin.com](http://www.maison-de-martin.com)

**Auberge du Mont Saint Pierre**  
27, rue des étangs  
60350 Vieux Moulin  
Tél : 03 44 85 60 00  
[www.aubergedumontsaintpierre.com](http://www.aubergedumontsaintpierre.com)

**L'Auberge du Pont de Rethondes**  
21 rue du Maréchal Foch  
60153 Rethondes  
Tél : 03 44 85 60 24

**Coralie Demory**  
Château de Hautefontaine  
60350 Hautefontaine  
Tél : 03 44 42 12 18  
[www.chateauhautfontaine.com](http://www.chateauhautfontaine.com)

**L'Hôtel de l'Abbaye**  
8 rue des Tourelles  
02600 Longpont  
Tél : 03 23 96 02 44  
[www.hotel-abbaye-longpont.fr](http://www.hotel-abbaye-longpont.fr)

**L'Auberge du Daguet**  
Face à l'église  
60350 Vieux Moulin  
Tél : 03 44 85 60 72  
<http://auberge.du.daguet.free.fr/>

**A la Bonne Idée**  
3 rue des Meuniers  
60350 Saint Jean aux Bois  
Tél : 03 44 42 84 09  
[www.a-la-bonne-idee.fr](http://www.a-la-bonne-idee.fr)

Tous les hébergements, restaurants et sites de visite sur [www.picardietourisme.com](http://www.picardietourisme.com)