

Week-end au jardin, chez Micette Benattar...

...les chambres d'hôtes au jardin d'une passionnée !



Micette Benattar

*"C*ette maison du XVIIIème siècle est une maison de famille, elle appartenait à mes grands-parents.

J'ai toujours vécu ici, je suis par conséquent très attachée à ce lieu. Mon mari et moi avons décidé un jour de partager avec d'autres, cet endroit unique à nos yeux; nous sommes avant tout, deux passionnés.

Aujourd'hui, nous accueillons des pèlerins de Saint Jacques de Compostelle et des amateurs de jardins ! C'est mon autre passion, passion qui m'a conduite à retourner à l'école, à l'heure de la retraite, pour suivre des cours de jardinage. J'ai obtenu mon BEP "Jardins Espaces Verts". J'ai ainsi pu créer moi-même un jardin à la française, un autre "à l'anglaise" dans lequel au printemps, pivoines, tulipes, chèvrefeuilles, clématites, rosiers... s'épanouissent et nous révèlent à défaut de leurs secrets, leurs plus profondes essences.

Non loin de là, à quelques mètres, à l'arrière de la maison, nous avons créé un petit jardin japonais. C'est très zen !"



Micette et André Benattar
3, rue de la Mairie
60150 Longueil-Annel
(carte : A)
Tél : 03 44 76 16 28
<http://giteannabelle.free.fr>

70€ la nuit pour 2 personnes, petits-déjeuners inclus

A voir, à faire à proximité...

Vous avez une après-midi devant vous...

- Louer un vélo chez Picardie Forêt Verte et pédaler en Forêt de Compiègne.

- Le Château de Pierrefonds (carte : B), comme tout droit sorti d'un conte de Perrault

- Les villages de charme nichés au cœur de la Forêt de Compiègne : Saint Jean aux Bois (carte : C), Vieux Moulin (carte : D)

- Le Château de Compiègne et son parc

- La Cité des Bateliers à Longueil-Annel : emmenez les enfants, ils vont adorer !

Vous avez une journée devant vous...



- Compiègne, son centre-ville animé, ses rues commerçantes, ses ruelles anciennes, son haras national

- La Cathédrale de Noyon (carte : E)

- Une grande balade en Forêt de Compiègne avec Hugues de Grandmaison, « l'instituteur de la Forêt »

Vous avez un week-end devant vous...

- Senlis, ville de charme (carte : F)

- Régis Roelandt a deux passions : les chevaux et les balades en pleine nature. Aux Ecuries de la Taulette, il vous propose des balades (pour tous les niveaux) pour découvrir la campagne picarde « autrement ». A Lassigny (carte : G)



A goûter à proximité...



La moutarde aromatisée de Philippe Guillomy... A l'ail, à l'estragon, aux fruits rouges, au miel, au cidre, à la bière... les moutardes de Pierre et Philippe Guillomy sont 100% picardes dans les ingrédients comme dans le savoir-faire ! A Ribécourt (carte : H)

Balade en Forêt de Compiègne avec Luc Bison

Rendez-vous à Saint-Jean-aux-Bois, dans la maison forestière aménagée dans une ancienne abbatale dont la nef date de 1123 ! Contes et légendes commentés, histoire de la forêt, découverte des arbres et de la végétation, sorties de nuit, en période de brame ou à tout autre moment, découverte des orchidées ou des champignons, stages de survie "douce"... tout est possible en forêt de Compiègne avec Luc Bison !

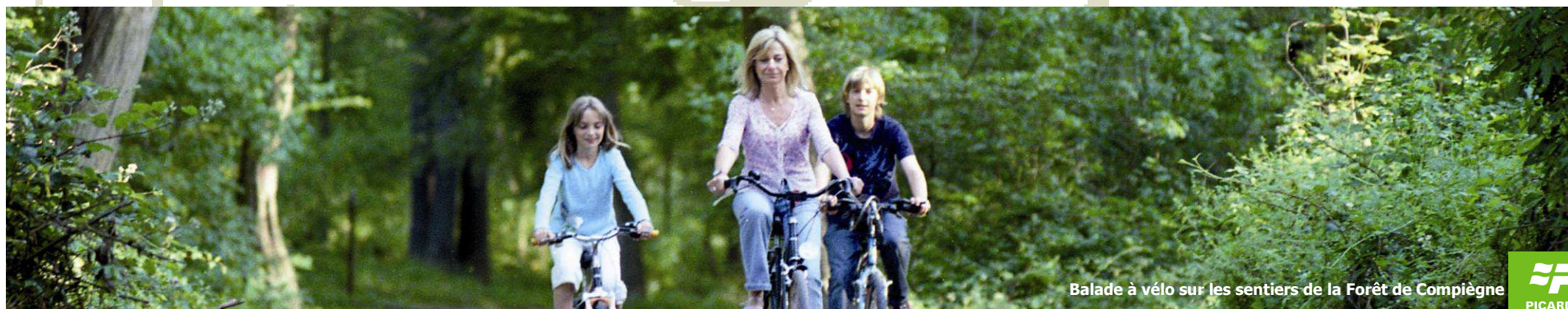
"Les enfants adorent les sorties champignons. Plus près du sol que les adultes, ils en trouvent toujours plus que les autres ! Ils posent des questions, m'interrogent sur le contenu de leur panier, sur les espèces qui se mangent et celles qui ne se mangent pas. Les sorties de nuit remportent également un franc succès : ce qui est important, c'est l'ambiance. Ce sont des randonnées de trois kilomètres environ, dans l'obscurité, mais le noir absolu n'existe pas dans la nature. Je donne des explications sur tout ce que nous croisons : un écureuil, un geai, une chouette, un ver luisant. Au début, les enfants tiennent bien fort la main de leurs parents. A la fin, ils sont tous autour de moi, à poser mille questions !"

“ Les enfants sont incroyables. Ils posent toujours les bonnes questions ! ”

Renseignements :

- ONF de Compiègne, Laigue et Ourscamps : 03 44 40 02 75
- ONF de Chantilly, Ermenonville et Halatte : 03 44 57 03 88
- ONF de l'Oise-Ouest : 03 44 82 24 18

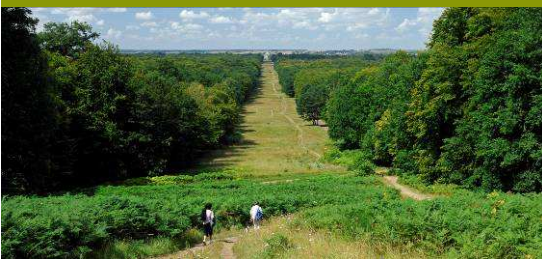
www.onf.fr



Balade à vélo sur les sentiers de la Forêt de Compiègne

Se restaurer à proximité...

Le saviez-vous ?...



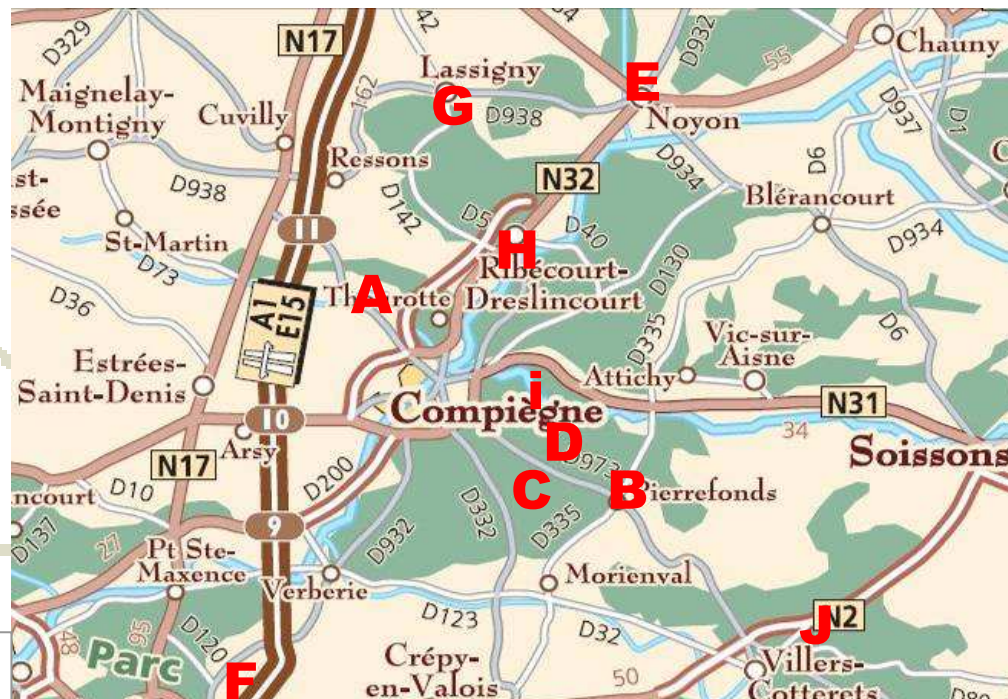
... Au cœur de la Forêt de Compiègne, l'allée des Beaux-Monts crée la surprise... En 1811, l'impératrice Marie-Louise découvre à son réveil une immense allée de plus de 4 km, percée pendant la nuit au sein des bois, en face de sa chambre, située au centre du Château de Compiègne. Napoléon, son impérial époux, avait secrètement ordonné cet aménagement pour offrir une perspective immense au parc du château, et évoquer à son épouse le château de Schönbrunn, demeure viennoise où elle avait vécu avant leur mariage.



- « **L'Auberge du Mont Saint Pierre** », Table Régionale de Picardie*, à Vieux Moulin
- « **A la Bonne Idée** », auberge nichée dans le village de charme de Saint Jean-aux-Bois
- « **L'Auberge du Daguet** », à Vieux Moulin
- « **L'Auberge du Pont de Rethondes** », à Rethondes (carte : i)
- « **L'Hôtel de l'Abbaye** », à Longpont (carte : J)
- Au « **Saint Eloi** », Logis de France*, à Noyon



* Le label Logis de France vous assure une qualité d'accueil, d'authenticité et de découverte des terroirs à travers une carte qui met en valeur les produits locaux. Les Tables Régionales de Picardie regroupent des restaurateurs qui travaillent des produits locaux et proposent des recettes de Picardie.



A – Longueil- Annel
B – Pierrefonds
C – St Jean aux Bois
D – Vieux Moulin

E – Noyon
F - Senlis
G – Lassigny

H – Ribécourt
i – Rethondes
J – Longpont

INFOS PRATIQUES

Micette Benattar

3, rue de la Mairie
60150 Longueil Annel
Tél : 03 44 76 16 28
<http://giteannabelle.free.fr>

Picardie Forêt Verte

Tél : 03 44 97 16 49 / 06 07 54 99 26

Château de Pierrefonds

60350 Pierrefonds
Tél : 03 44 42 72 72

Château de Compiègne

Place du Général de Gaulle
60200 Compiègne
Tél : 03 44 38 47 00
www.musee-chateau-compiegne.fr

La Cité des Bateliers

59, avenue de la Canonnière
60150 Longueil-Annel
Tél : 03 44 96 05 55
www.citedesbateliers.com

Office de Tourisme de Noyon

Tél. 03 44 44 21 88
www.noyon-tourisme.com

Hugues de Grandmaison

Société de Protection de la Forêt de Compiègne
60700 Saint Crépin aux Bois
Tél : 03 44 85 60 07

Office de Tourisme de Senlis

Tél : 03 44 53 06 40
www.senlis-tourisme.fr

Ecuries de la Taulette

60310 Lassigny
Tél : 03 44 43 63 76
www.lataulette.fr

Moutarde Champ's

60771 Ribécourt Cedex
BP 128
Tél : 03 44 76 81 15

Office de Tourisme de Compiègne

Place de l'Hôtel de Ville
60200 Compiègne
Tél. 03 44 40 01 00
www.compiegne-tourisme.fr

Restauration :

Auberge du Mont Saint Pierre

27, rue des étangs
60350 Vieux Moulin
Tél : 03 44 85 60 00
www.aubergedumontsaintpierre.com

A la Bonne Idée

3 rue des Meuniers
60350 Saint Jean aux Bois
Tél : 03 44 42 84 09
www.a-la-bonne-idee.fr

L'Auberge du Daguet

Face à l'église
60350 Vieux Moulin
Tél : 03 44 85 60 72
<http://auberge.dudaguet.free.fr/>

L'Auberge du Pont de Rethondes

21 rue du Maréchal Foch
60153 Rethondes
Tél: 03 44 85 60 24

L'Hôtel de l'Abbaye

8 rue des Tourelles
02600 Longpont
Tél : 03 23 96 02 44
www.hotel-abbaye-longpont.fr

Le Saint Eloi

81, boulevard Carnot
60400 Noyon
Tél : 03 44 44 01 49
www.hotelsainteloi.fr

Tous les hébergements, restaurants et sites de visite sur
www.picardietourisme.com