

Le Potager des Princes de Chantilly, pour petits et grands

...leçon de jardinage pour les enfants, et balade au jardin pour les parents !



A Chantilly, cité princière située à quelques kilomètres au Nord de Paris, se trouve un potager qui fait le bonheur de toute la famille.

Ici, on a redonné une âme aux 3 hectares de jardins créés par Le Nôtre pour emmener les visiteurs hors du temps. Le jardin de cascades est entouré d'un double rang où fleurissent quelque 1500 rosiers. Un peu plus loin, le jardin aquatique accueille nénuphars et iris... Face à l'étang, des bancs ont été installés pour que les promeneurs puissent admirer le paysage tout en écoutant des poèmes et histoires contés par Madame de la Fayette, La Fontaine, Bossuet ou Madame de Sévigné, dans un superbe théâtre de verdure. Enfin, le salon de thé installé sous une gloriette, est l'occasion de se rafraîchir à l'ombre des feuilles de vigne et de savourer un thé à la menthe du jardin ou divers jus pressés provenant des fruits et légumes du potager... tout en gardant un œil sur le potager fleuri.

Les enfants ne sont pas loin, mais ont trouvé d'autres terrains de jeu ! Serge Saje, le jardinier en chef du Potager des Princes les initie à l'amour des plantes. Il n'y aura plus de secrets pour ces petits jardiniers en herbe qui repartiront avec une plante en godet qu'ils auront eux-mêmes repiquée.

« J'apprends aux enfants à jardiner. Aux plus jeunes, j'explique les principes de base du jardinage, c'est-à-dire comment repiquer une fleur ou comment semer. Avec les plus grands, j'aborde des notions plus complexes, comme le principe de la photosynthèse par exemple. Nous organisons aussi des initiations au goût. On leur fait goûter les plantes du potager, pour leur faire découvrir les différents goûts : le sucré, le salé, l'amer, l'acide... Ce que je préfère, c'est l'expression dans le regard des enfants qui découvrent le jardin. »

Ca m'émerveille à chaque fois de lire dans leur regard autant d'avidité de connaissances, autant d'innocence et autant de fierté d'apprendre et de faire comme les grands. »

Le Potager des Princes
17 rue de la Faisanderie
60500 Chantilly (carte : A)
Tél. : 03 44 57 39 66
www.potagerdesprinces.com

Ouvert de début avril à fin septembre tous les jours sauf le mardi, de 14h à 18h.
Tarif : adulte = 7,50 € / enfant = de 5 € à 6,50 €

A voir, à faire à proximité...

**Vous avez
une après-midi**
devant vous...



• **L'Abbaye Royale de Chaalis** et sa roseraie (carte : B). A ne pas manquer en juin : « Les Journées de la Rose » qui réunissent les passionnés de jardin autour de la plus aimée des fleurs...

• **Le Musée Condé et le Musée Vivant du Cheval**, à Chantilly

• **Le Parc du Château de Valgenceuse**, à Senlis (carte : C)

**Vous avez
une journée**
devant vous...

• Pour les amoureux de jardins : **le Parc du Château de Chantilly, le Parc du Château de Versigny** (carte : D), **le Jardin de Saint Vincent** à Borest (carte : E), **le Parc Jean-Jacques Rousseau** à Ermenonville (carte : F)



• **Senlis**, ville de charme : ses ruelles anciennes à l'ambiance unique, sa Cathédrale.

**Vous avez
un week-end**
devant vous...

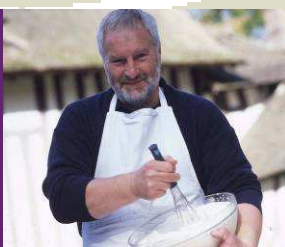


• **La Forêt de Compiègne, le Château de Pierrefonds** (carte : G), les villages de charme de **Saint Jean aux Bois** (carte : H) ou **Vieux Moulin** (carte : I)

• **Crépy en Valois** (carte : J) : le secteur en Picardie qui compte le plus de Monuments Historiques. Tout au long des 35km de la Vallée de l'Automne, surgissent clochers d'églises, de chapelles ou d'abbayes.

**A
goûter**
à
proximité...

Découvrez ou redécouvrez la mythique **crème Chantilly**, dans la ville qui lui a donné son nom ! Rendez-vous au restaurant « **Aux Goûters Champêtres** », dans le Parc du Château de Chantilly, où vous aurez peut-être la chance de rencontrer Jean-Michel Duda, pour une démonstration qui vous mettra l'eau à la bouche.



Le Musée Vivant du Cheval, à Chantilly

C'est à côté de l'hippodrome de Chantilly, dans les fastueuses écuries du Prince de Condé - *les plus belles du monde* - que le Musée Vivant du Cheval présente ses collections dédiées au monde du cheval.

Une trentaine de salles d'exposition abordent les nombreux thèmes autour du cheval : l'équitation, l'anatomie des chevaux, les soins vétérinaires, la traction hippomobile, l'art équestre, les harnais de gala... rien n'est oublié.

Vous êtes ensuite conviés à une démonstration de dressage en compagnie des trente chevaux qu'abrite le musée (des Frisons, des Appaloosa, des chevaux boulonnais, des pur-sang anglais, etc).

A ne pas manquer également : les spectacles équestres mis en scène par Sophie Bienaimé, la fille du fondateur du Musée Vivant du Cheval. Des spectacles à savourer en famille, qui réunissent magie, poésie et humour.

Le Musée Vivant du Cheval
Grandes Ecuries – BP 60242
60631 Chantilly Cedex
Tél : 03 44 57 40 40
www.musee-vivant-du-cheval.fr



Sophie Bienaimé, écuycère

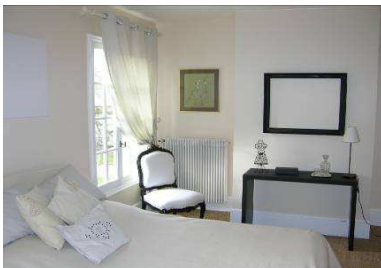


Spectacle équestre



Le Parc du Château de Chantilly

Dormir et se restaurer à proximité



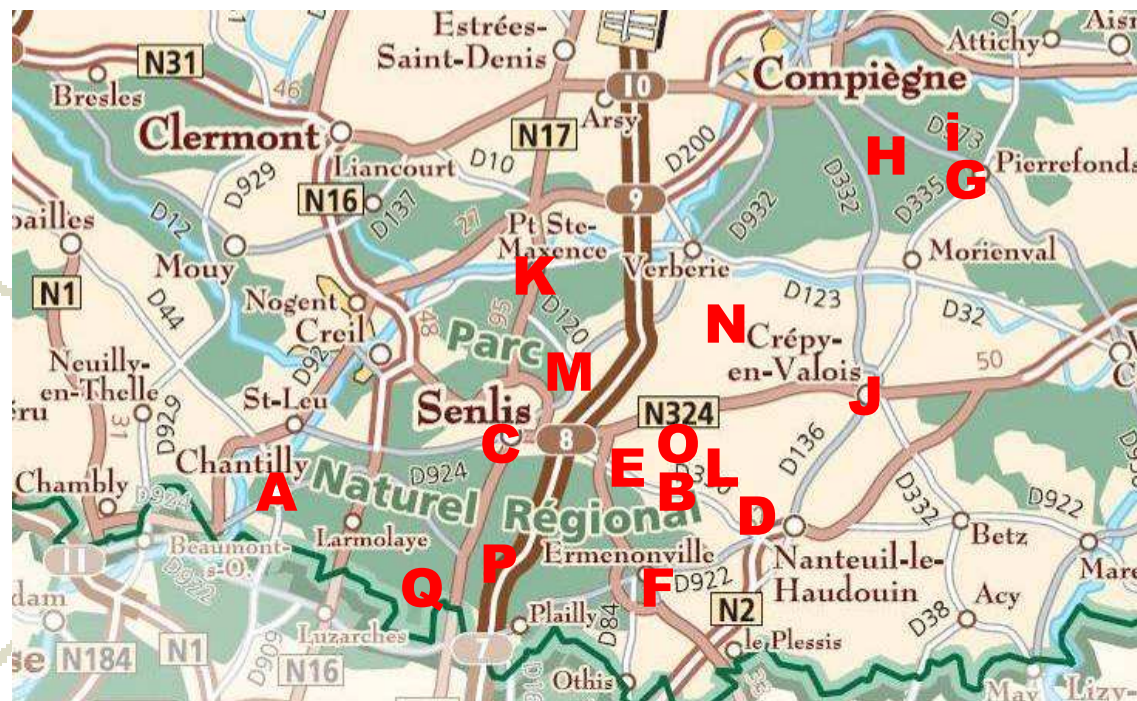
- Les **chambres d'hôtes de Carine Rigault** (« Le Manoir de Sarron ») à Pont Sainte Maxence (carte : K). « *Nous n'accueillons pas nos hôtes pour qu'ils passent la nuit, mais bel et bien pour qu'ils partagent notre vie, c'est un échange perpétuel de modes de vie, de recettes de cuisine, d'idées déco. L'été, nous faisons les confitures ensemble, à l'approche de Noël, c'est la confection du foie gras qui nous réunit à la cuisine, quand ce n'est pas la réalisation de couronnes de Noël avec les pommes de pin que nous allons glaner !* »

- Les **chambres d'hôtes de charme de Sabine et Thierry Choain**, à La Ferme de la Canardière, à Chantilly.

- Les **chambres d'hôtes de Denise Petitot**, à Baron (carte : L)
- Les **chambres d'hôtes de Catherine Madliger**, à Chamant (carte : M)
- Les **chambres d'hôtes de Caroline Benque**, à Néry (carte : N)
- Les **chambres d'hôtes de Virginie Blot**, à Montépilloy (carte : O)
- Les **chambres d'hôtes de Brigitte Garsi**, à Thiers sur Thève (carte : P)
- Le restaurant « **Le Villargène** », Table Régionale de Picardie*, à Gouvieux (carte : Q)
- « **Le Château de la Tour** », Logis de France* à Gouvieux
- « **L'Hostellerie du Pavillon Saint Hubert** », Logis de France*, à Gouvieux
- « **Le Restaurant de la Forêt** », Table Régionale de Picardie*, à Orry la Ville (carte : R)
- « **Le Relais de la Croix d'Or** », Logis de France*, à Ermenonville
- « **L'Hostellerie de la Porte Bellon** », Logis de France*, à Senlis



* Le label Logis de France vous assure une qualité d'accueil, d'authenticité et de découverte des terroirs à travers une carte qui met en valeur les produits locaux. Les Tables Régionales de Picardie regroupent des restaurateurs qui travaillent des produits locaux et proposent des recettes de Picardie.



A – Chantilly	F – Ermenonville	K – Pont Ste Maxence	P – Thiers sur Thève
B – Fontaine Chaalis	G – Pierrefonds	L – Baron	Q – Gouvieux
C – Senlis	H – St Jean aux Bois	M – Chamant	R – Orry la Ville
D – Versigny	I – Vieux Moulin	N – Néry	
E – Borest	J – Crépy en Valois	O – Montépilloy	

A ne pas manquer...



Le marché de Senlis : le mardi et le vendredi matin, au pied de la muraille, dans la vieille ville. Renseignements auprès de l'Office de Tourisme de Senlis, au 03 44 53 06 40

INFOS PRATIQUES

Le Potager des Princes

17 rue de la Faisanderie
60500 Chantilly
Tél. : 03 44 57 39 66
contact@potagerdesprinces.com

L'Abbaye de Chaalis

60300 Fontaine Chaalis
Tél : 03 44 54 04 02
www.chaalis.com

Parc du Château de Chantilly et Musée Condé

60500 Chantilly
Tél : 03 44 62 62 62
www.chateaudechantilly.com
www.museeconde.com

Le Parc du Château de Valgencense

18, route de Nanteuil
60300 Senlis
Tél : 03 44 53 02 46
www.valgencense.fr

Office de Tourisme de Chantilly

Tél : 03 44 67 37 37
www.chantilly-tourisme.com

Parc du Château de Versigny

1, route de Senlis
60440 Versigny
Tél : 03 44 88 62 23
www.versigny.com

Le Jardin de St Vincent

1, rue Elisabeth Roussel
60300 Borest
Tél : 03 44 54 21 52

Parc Jean-Jacques Rousseau

60950 Ermenonville
Tél : 03 44 54 96 67
www.cq60.fr

Le Château de Pierrefonds

60350 Pierrefonds
Tél : 03 44 42 72 72
www.monum.fr

Office de Tourisme de la Vallée de l'Automne

Tél : 03 44 59 03 97
www.mairie-crepy-en-valois.fr

Office de Tourisme de Senlis

Tél : 03 44 53 06 40
www.senlis-tourisme.fr

Hébergement / restauration :

Carine Rigault

12, rue Fould Stern – Sarron
60700 Pont Sainte Maxence
Tél : 03 44 21 35 67
www.manoirdesarron.com

La Ferme de La Canardière

20, rue du Viaduc
60500 Chantilly
Tél : 03 44 62 00 96
www.fermecanardiere.com

Denise Petitot

2, rue de la Gonesse
60305 Baron
Tél : 03 44 54 26 10
<http://chambres-hotes.org>

Catherine Madliger

9/11 rue Alain de Rothschild
60300 Chamant
Tél : 03 44 72 73 47
www.launette-cottage.com

Mamina Oisel

6, allée de la Chênaie
60300 Apremont
Tél : 03 44 25 07 54

Virginie Blot

13, rue des Bordes
60810 Montépilloy
Tél : 03 44 54 23 80
<http://virginie.blot.free.fr>

Michèle Decanis

Le Lys - 2, avenue Charles De Gaulle
60260 Lamorlaye
Tél : 03 44 21 05 18
www.leschambresdulys.com

Le Villargène

Avenue François Mathet
60270 Gouvieux
Tel : 03 44 62 37 37
www.chateaudemontvillargenne.fr

Le Château de la Tour

Chemin de la Chaussée
60270 Gouvieux
Tél : 03 44 62 38 38

Hostellerie du Pavillon St Hubert

Lieu-dit « Toutedoie »
60300 Gouvieux
Tél : 03 44 53 03 05

Le Restaurant de la Forêt

Hameau de Montgrésin
60560 Orry-la-Ville
Tél. 03 44 60 61 26
www.restaurantdelaforet.com

Le Relais de la Croix d'Or

2 Rue Prince Radziwill
60950 Ermenonville
Tél: 03 44 54 00 04

L'Hostellerie de la Porte Bellon

51, rue Bellon
60300 Senlis
Tél : 03 44 53 03 05
www.portebellon.fr

Tous les hébergements, restaurants et sites à visiter sur www.picardietourisme.com